



CAMPUS
DE EXCELENCIA
INTERNACIONAL

**ESTUDIO DE PERFIL DE INGRESO DE ESTUDIANTES DE MÁSTER OFICIAL
CURSO 2017-18**

05AX - MASTER UNIVERSITARIO EN INGENIERIA DE LA ENERGIA

Informe de resultados

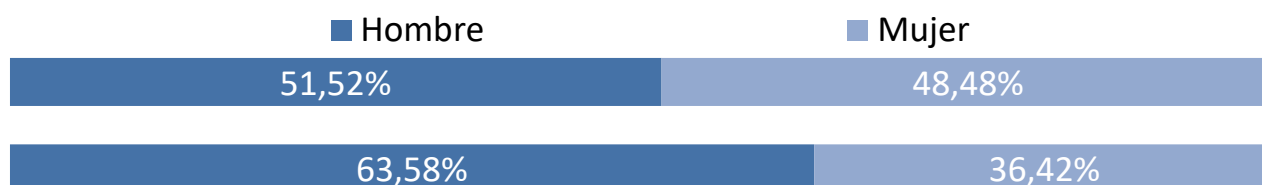
Observatorio Académico
Universidad Politécnica de Madrid
Abril de 2018

Advertencia: Si el número de respuestas obtenidas es inferior al de las respuestas necesarias para poder inferir resultados (con error muestral de $\pm 10,00\%$ para un nivel de confianza del 95 % en el caso más desfavorable de varianza $p=q$), el error muestral **invalida los resultados particulares de la encuesta** para esta titulación. En este caso, los valores deben tenerse en cuenta únicamente a título informativo y nunca como representativos del plan de estudios en su conjunto.

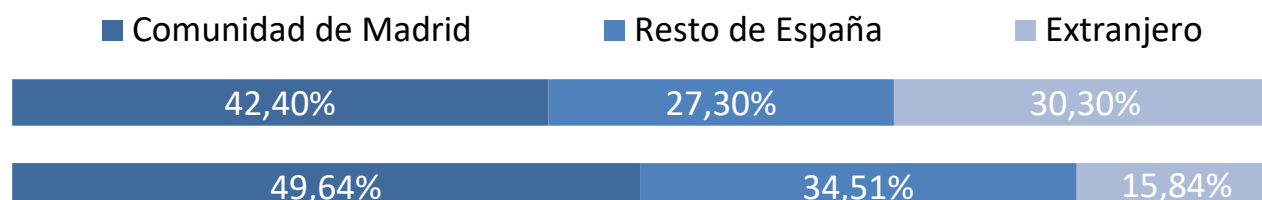
Número total de estudiantes en el plan de estudios: 75
 Número de respuestas necesarias para poder inferir resultados: 43
 Número de respuestas obtenidas : 33

Perfil de los estudiantes

Sexo	Plan	UPM
Hombre	51,52%	63,58%
Mujer	48,48%	36,42%



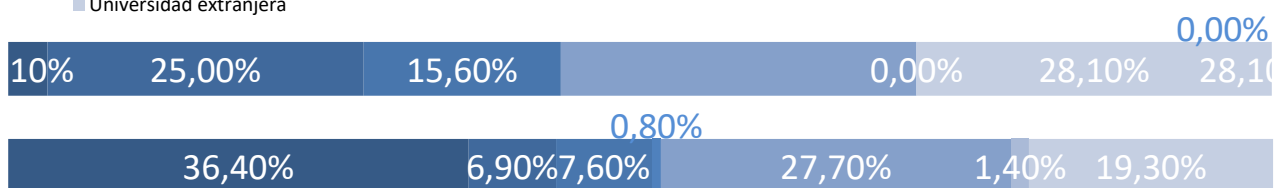
Procedencia	Plan	UPM
Comunidad de Madrid	42,40%	49,64%
Resto de España	27,30%	34,51%
Extranjero	30,30%	15,84%



Tipo de centro en que cursaron estudios previos al máster

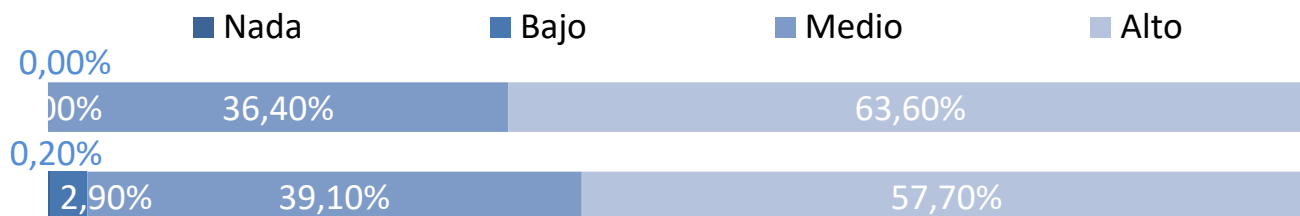
	Plan	UPM
La UPM y en el mismo Centro	3,10%	36,40%
La UPM, pero distinto Centro	25,00%	6,90%
Universidad madrileña pública	15,60%	7,60%
Universidad madrileña privada	0,00%	0,70%
Universidad española pública distinta de la UPM	28,10%	27,70%
Universidad española privada	0,00%	1,40%
Universidad extranjera	28,10%	19,30%

- La UPM y en el mismo Centro
- La UPM, pero distinto Centro
- Universidad madrileña pública
- Universidad madrileña privada
- Universidad española pública distinta de la UPM
- Universidad española privada
- Universidad extranjera



Nivel de conocimiento de inglés

	Plan	UPM
Nada	0,00%	0,20%
Bajo	0,00%	2,90%
Medio	36,40%	39,10%
Alto	63,60%	57,70%

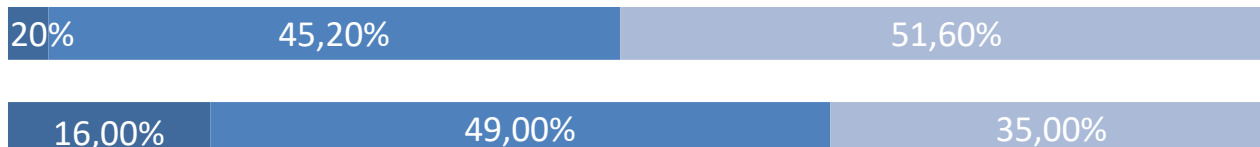


Momento de la elección del plan de estudios

Antes de empezar el Grado o equivalente
 Durante el Grado o equivalente
 Después de terminar el Grado o equivalente

Plan	UPM
3,20%	16,00%
45,20%	49,00%
51,60%	35,00%

- Antes de empezar el Grado o equivalente
- Durante el Grado o equivalente
- Después de terminar el Grado o equivalente

**Tiempo previsto de dedicación a los estudios**

30 horas o menos
 Más de 30 horas

Plan	UPM
40,60%	27,30%
59,40%	72,70%

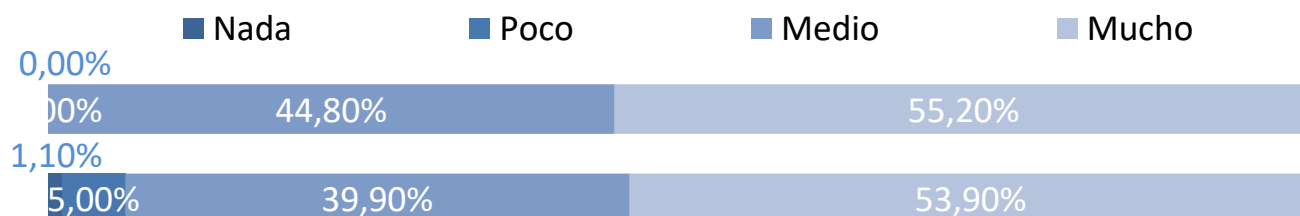
- 30 horas o menos
- Más de 30 horas



Características personales

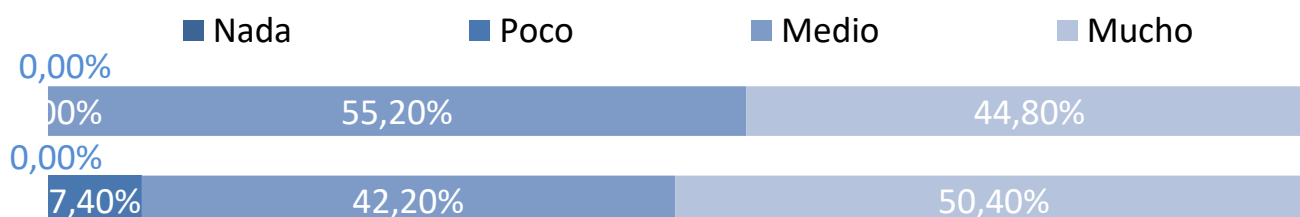
Capacidad de organización y planificación

	Plan	UPM
Nada	0,00%	1,10%
Poco	0,00%	5,00%
Medio	44,80%	39,90%
Mucho	55,20%	53,90%



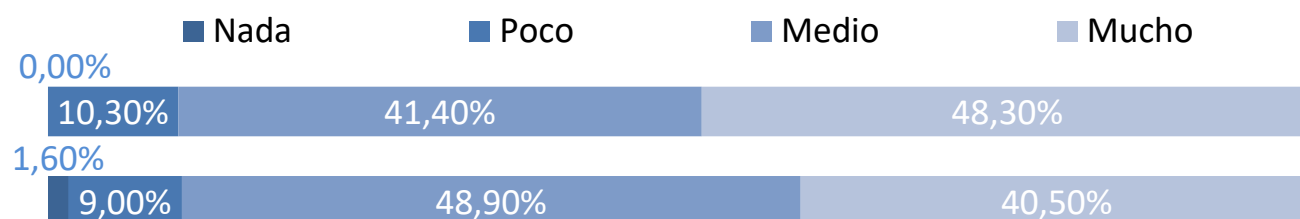
Capacidad para usar las tecnologías de la información y de la comunicación

	Plan	UPM
Nada	0,00%	0,00%
Poco	0,00%	7,40%
Medio	55,20%	42,20%
Mucho	44,80%	50,40%



Capacidad para aplicar conocimientos de matemáticas, física e ing.

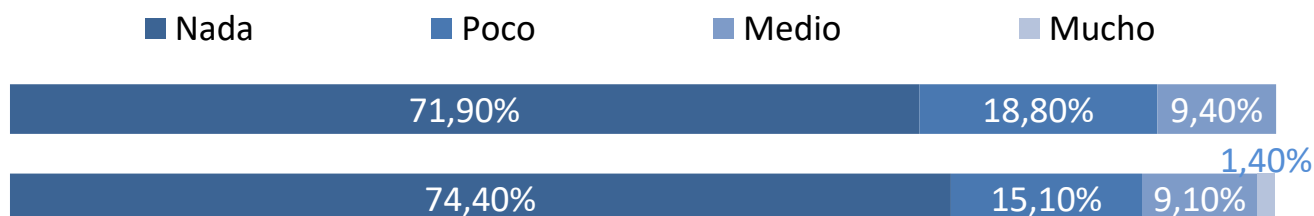
	Plan	UPM
Nada	0,00%	1,60%
Poco	10,30%	9,00%
Medio	41,40%	48,90%
Mucho	48,30%	40,50%



Valoración de la información recibida

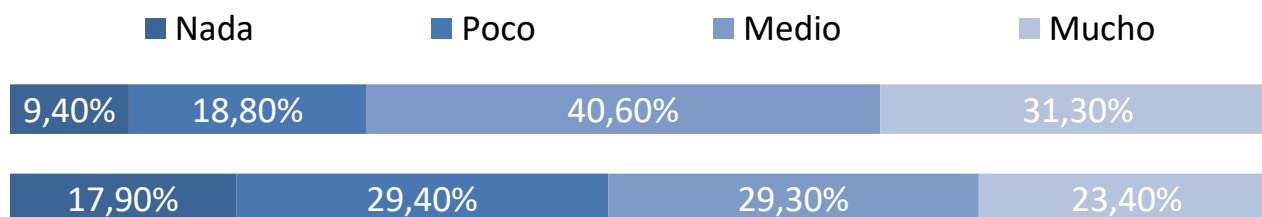
Medios de comunicación (prensa, radio, TV, publicidad, etc.)

	Plan	UPM
Nada	71,90%	74,40%
Poco	18,80%	15,10%
Medio	9,40%	9,10%
Mucho	0,00%	1,40%



Web de la UPM

	Plan	UPM
Nada	9,40%	17,90%
Poco	18,80%	29,40%
Medio	40,60%	29,30%
Mucho	31,30%	23,40%



Internet en general

	Plan	UPM
Nada	27,30%	22,50%
Poco	15,20%	27,00%
Medio	45,50%	33,50%
Mucho	12,10%	17,10%

